

SCTS Archipelago TwoStar 2014-06-15

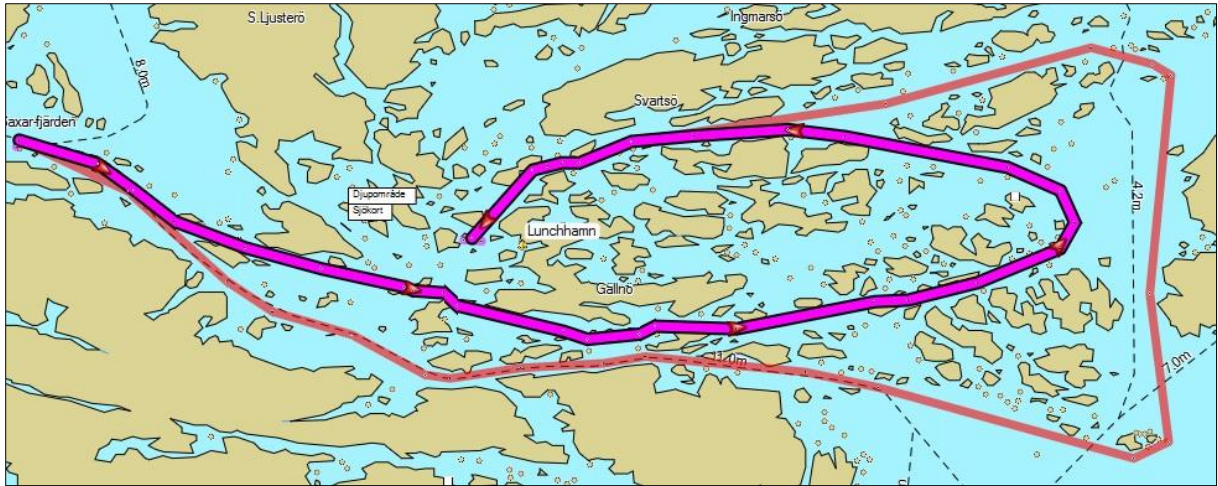
Banbeskrivning Söndag 15 juni

Rutt

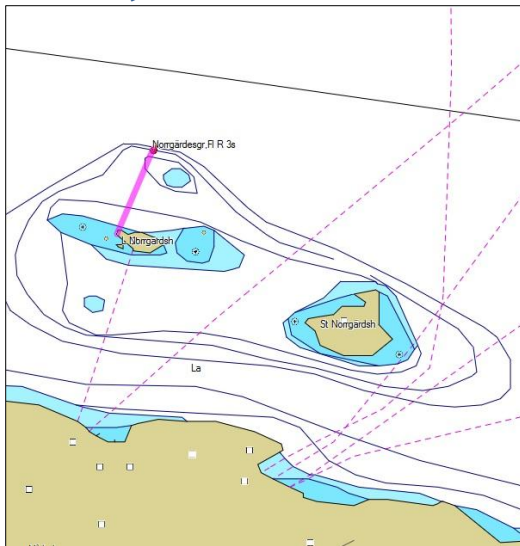
Fredag 13/6	Punkt	Position
1 Start10.00	Mellan Norrgärdesgrunds lysboj och västra udden på Lilla Norrgärdesholmen	ca 59 26 10 o 18 28 15
BANA A		
2	S Kalvön	ca 59 22 40 o 18 36 80
3	S och O Fjärdholmen	ca 59 21 15 o 18 50
4	V Möja	ca 59 26 40 o 18 55 00
5	N Segelskäret	
6	N Brunskäret	
7 Mål:	Lillöarnas södra udde och röda pricken S Örsh	
BANA B		
	Kortad bana – start mål som bana A	
2	S Grinda	
3	S Löknäsholmen	59 23,0 18 39,4
4	O Högskär	59 24,8 18 48,9
5	N Rågrunden	59 25,8 18 47,7
6	N Lådna	59 26,3 18 43,3
7	N Trångholmen inkl sten	59 25,8 18 38,9
Lunchhamn	Norra Gällnö viken nord om Getudden	sydsidan har fina klippor

Översiktskarta

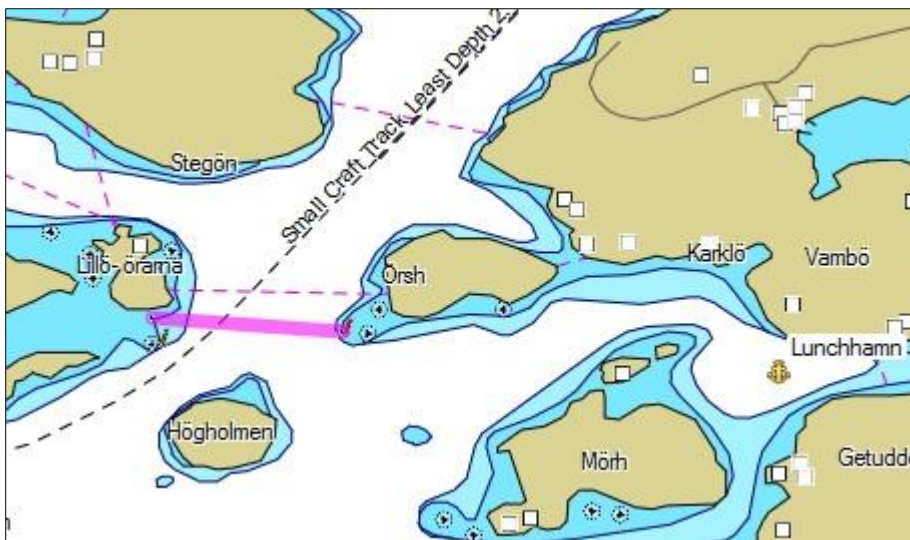
Skriftlig banbeskrivning gäller



Startlinje



Mål och Långholmarna



RORSMANSFÖRKLARING
Archipelago Twostar Race
15 Juni 2014

Lämnas senast 30 minuter efter målgång på anvisad plats eller direkt till tävlingsledningen.

Målgångstider skall anges enligt klockslag vid passage mållinjen i **timmar - minuter - sekunder** enligt Fröken Ur / GPS tid. För båt som ej anger fullständig tid och tvist föreligger kan tidsangivelse rundas av uppåt till närmsta minut osv.

Målgångsrapport

Båtnamn:		Båttyp:
Segelnummer:	Skeppare	Närmaste båt före
Tidpunkt vid passage av Mållinje :		Närmaste båt efter
tim	min	sek

Lämnas senast 30 minuter efter målgång till tävlingsledning eller på anvisad plats.

Alternativt via SMS till 070-5465017